

Climate Change Adaptation in Germany

Clemens Haße

***Federal Environment Agency, Germany
Department of Climate Change***

Adaptation: Starting point

Roßlau (Elbe)

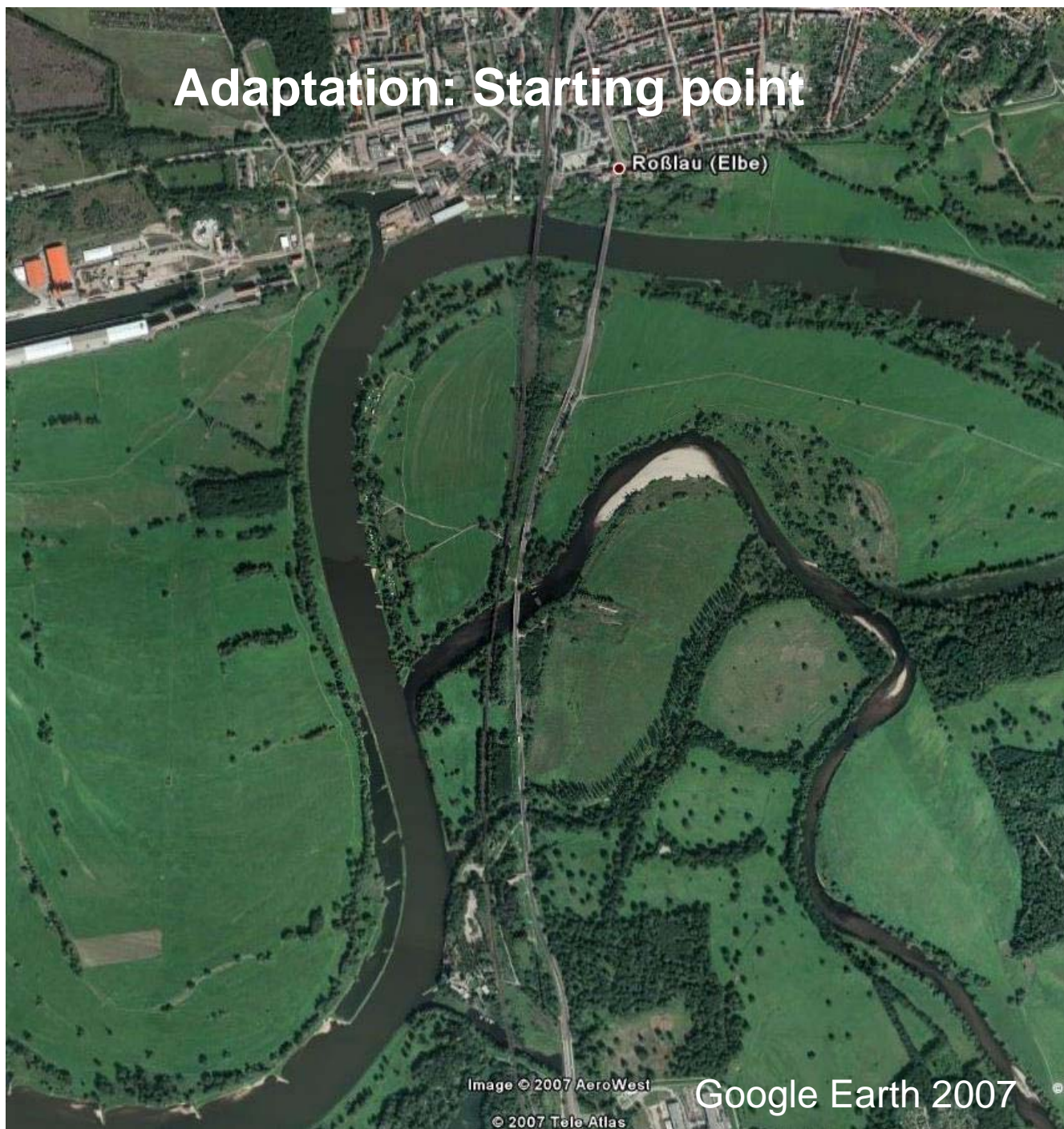


Image © 2007 AeroWest

© 2007 Tele Atlas

Google Earth 2007

Adaptation: Starting point



Geo Eye 2002

- Recent national activities on adaptation
- KomPass at Umweltbundesamt
- National Adaptation Strategy

Study published in 2005 by UBA,
made by PIK

⇒ Climate Change in Germany, Vulnerability
and Adaptation of climate sensitive
Sectors

First approach to an integrated
assessment of vulnerability
and adaptive capacity

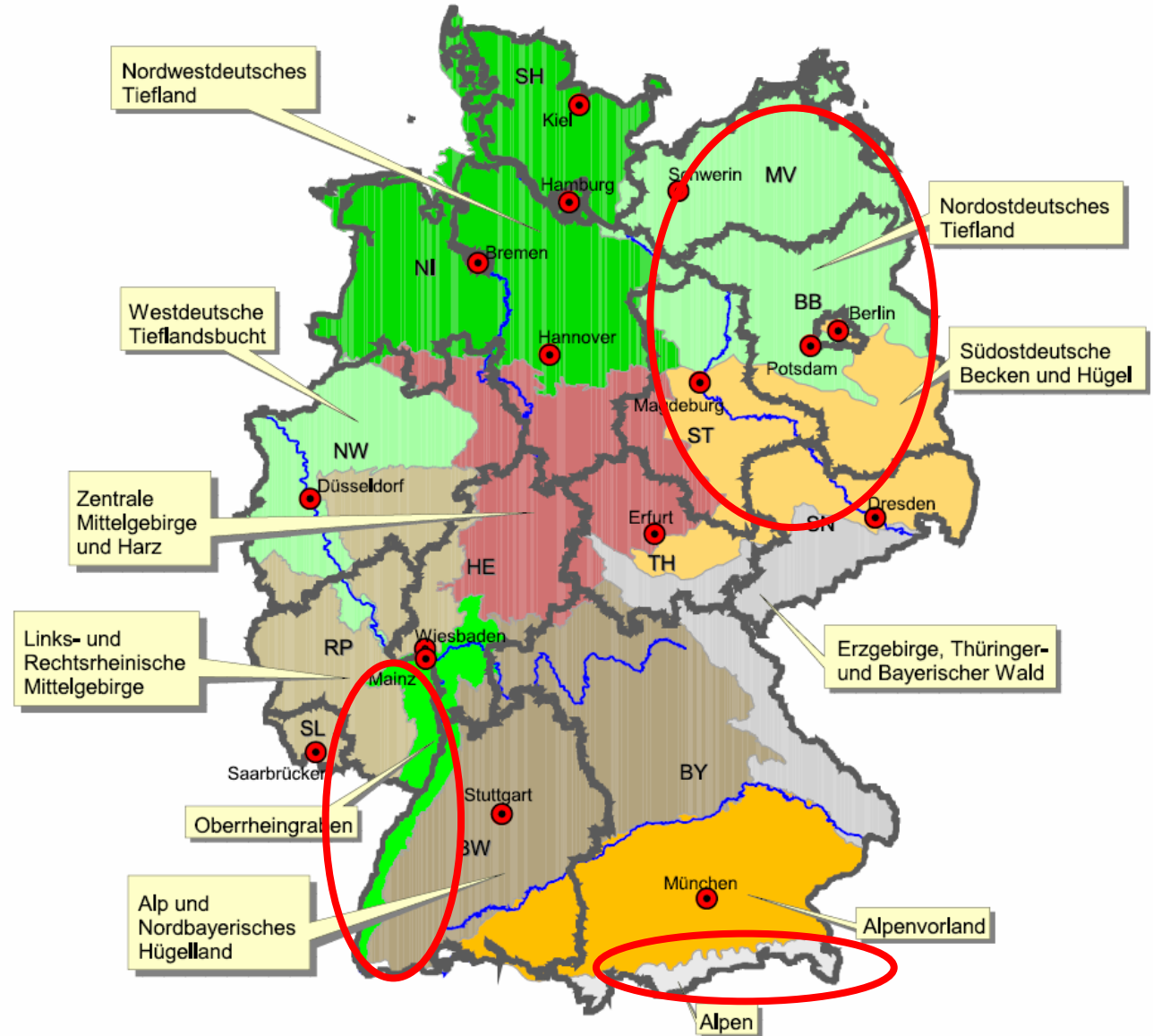


Tab. 7-1: Zusammenfassende Darstellung der Vulnerabilität gegenüber dem Globalen Wandel (insb. Klimawandel) in Deutschland ohne weitere Maßnahmen (Ohne-Maßnahmen-Szenario). Unter der Annahme, dass in den einzelnen Bereichen und Regionen alle potenziell zur Verfügung stehenden Anpassungsmaßnahmen genutzt werden, ließen sich wahrscheinlich die Vulnerabilitäten in fast allen Bereichen und Regionen auf ein geringes Ausmaß vermindern (Mit-Maßnahmen-Szenario).

Bereich Naturraum	Wasser		Landwirtschaft	Forstwirtschaft	Biodiversität und Naturschutz	Gesundheit		Tourismus	Verkehr	Alle Bereiche	
	Hochwasser	Dürre				Hitzebelastung	Vektor übertragene Krankheiten	Wintersporttourismus	Sonst. Tourismusformen		
Nordwestdeutsches Tiefland	--	~	~	~	-/- -?(2)	~	-?	k.A.	-	-	-
Nordostdeutsches Tiefland	--	--	--	--	-/- -?(2)	-	-?	k.A.	-	-	--
Zentrale Mittelgebirge und Harz	--	-	~	-	-/- -?(2)	-	-?	--	-	-	-
Südostdeutsche Becken und Hügel	--	--	--	--	-/- -?(2)	--	--?	k.A.	-	-	--

<u>Bewertung:</u>	<u>Bewertung „alle Bereiche“:</u>	(1) Sturmfluten und Meeresspiegelanstieg
-- hohe Vulnerabilität	hohe Vulnerabilität, wenn mehr als 2 Bereiche hoch	(2) Vulnerabilität abhängig von Schutzziel.
- mäßige Vulnerabilität	mäßige Vulnerabilität, wenn 1-2 Bereiche hoch	- Schutz des Status Quo: hohe Vulnerabilität
~ geringe Vulnerabilität	geringe Vulnerabilität, wenn kein Bereich hoch	- Prozessschutz: mäßige Vulnerabilität
? Hohe Unsicherheit bzw. Schwierigkeit bei der Einschätzung	(„halbe“ Bereiche zählen nur halb)	
k.A. keine Angaben	<u>Bewertung „Deutschland gesamt“:</u> Mittelwert	

**Besonders stark
verwundbare
Regionen**
Zebisch u.a. (2005)



National Climate Protection Programme (2005)

- **Acknowledges adaptation in addition to mitigation**
 - **Need for a “National Concept on Adaptation”**
- ⇒ **National research programme**
- ⇒ **National Competence Centre (KomPass)**

- Klimazwei
20 networks, running
www.klimazwei.de
- KLIMZUG
regional focus, 5 Y, starting
aprox. 5 regions, 75 m €



Started in October 2006
situated at the Federal Environment Agency

Main tasks:

- ⇒ publish regional climate scenarios
- ⇒ provide stakeholder dialogue
- ⇒ rise awareness
- ⇒ support Ministry on the development of a national adaptation strategy

KomPass: Regional climate scenarios

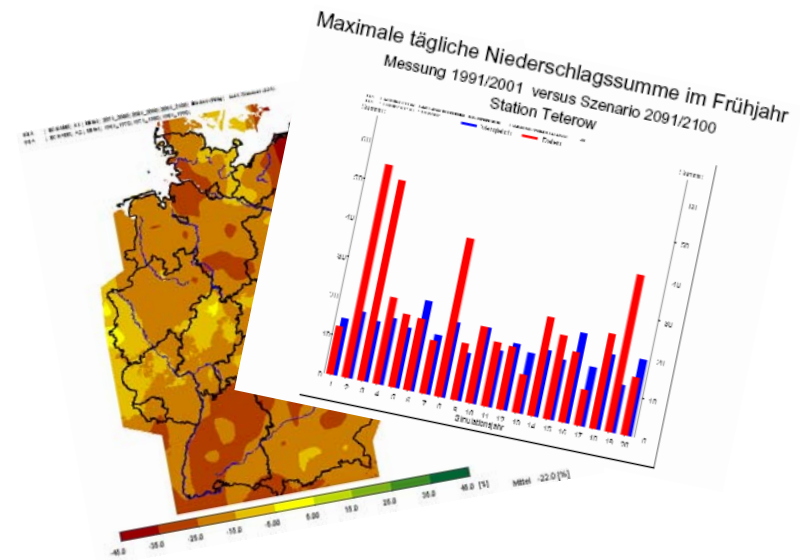
Federal Environment Agency has founded two regional climate scenarios:

- REMO by MPI Hamburg
- WettReg by CEC-Potsdam

⇒ available

⇒ access for everyone

⇒ free of charge

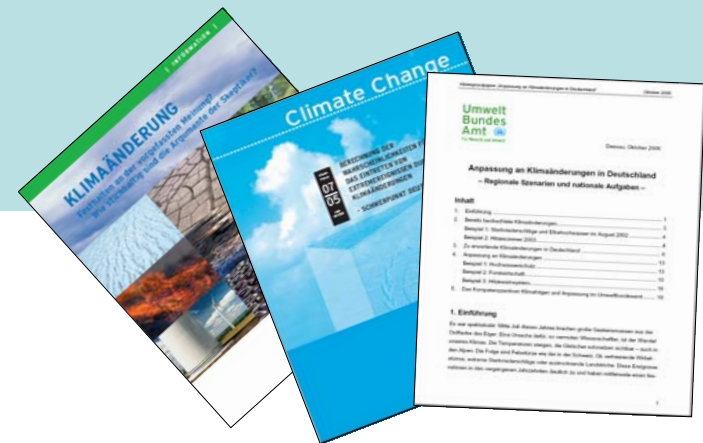


- Annual National Workshop on Adaptation (3rd one took place in November)
 - Regular workshops with environmental agencies of federal states
-
- Close cooperation with partners
 - Workshop on CC & Vector borne diseases (Okt. 07)
 - Workshop on CC & soil (22/23. Jan 08)
 - Close cooperation with other agencies (e.g. civil protection and disaster assistance, nature conservation)

KomPass: raise awareness

- Public: reports, brochures
- Media: briefing papers
- Newsletter, quarterly
- Experts: GIS Platform (autumn 2008)
- Database on adaptation(02/2008)
- Website (relaunch in 02/2008)

www.anpassung.net



⇒ KomPass provides support for the development of the National Adaptation Strategy

- Lead by the Ministry of the Environment
- First milestone: Report to Government in November 2008
- Steering group by ministries
- Federal states via working group
- Small Expert workshops
- National Workshops

First phase: review

- Questionnaire on ministries, federal states and chosen national NGOs (2008)
- 3rd national Stakeholder Workshop on Adaptation (November 2007)
- Evaluation report (1st quarter 2008)
- Conference in April 2008

Second phase: concept development

- Identification of prior items
- Define additional research needs
- Route planner for a national strategy
- Iterative process



- **strategic concept**
appraisal of the starting position, prioritisation of task, working programme, responsibility assignment, framework for adaptation research, communication strategy
⇒ proposal to cabinet by the End of 2008
- **Additional report**
appraisal, examples for adaptation options, (projects, regional initiative etc.)



Not yet decided by the ministry

- ⇒ Sectoral approach: yes, but additional regional approach?
- ⇒ Which way of integrated risk assessment and prioritisation of items will be chosen?
- ⇒ How concrete will measures be formulated?
 - showing options and/or
 - propose concrete measures
- ⇒ How to measure the results? (criteria/indicators)



Thank you



Clemens Haße
clemens.hasse@uba.de

www.anpassung.net
www.uba.de/klimaschutz